

# IHシステムが新しいデントリペアを切り開く！

## 誘導加熱式デントリペアシステム

T-HotBox (ホットボックス) は、IH (Induction Heating)の技術を利用した画期的なデントリペアシステムです。非常にコンパクトで100V電源を繋ぐだけなので、どこでも作業ができます。 ボディーショップ・デントリペア・カーディティリングなど、様々なカーアフター業界で仕事の効率と収益の幅を広げる事ができる画期的なツールです。



### IHデントリペアシステム

# T-Hot box

仕様

定格入力電圧 : 100V

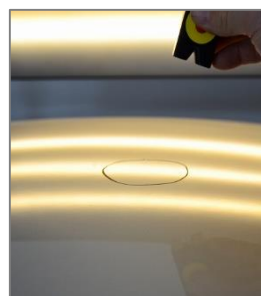
定格出力電圧 : 130V

入力周波数 : 50/60Hz

出力周波数 : 50Hz

最大入力電流 : T6.3A

出力電力量 : 500w



操作方法は、電源スイッチをONにして凹みのサイズや傷の状態に合わせて、真ん中の調節ダイヤルを通電時間 (0.5~4.0+無制限 8段階) と出力 (20~100% 5段階) をどちらかで設定して 凹みにペンを置いて赤いボタンを押します。



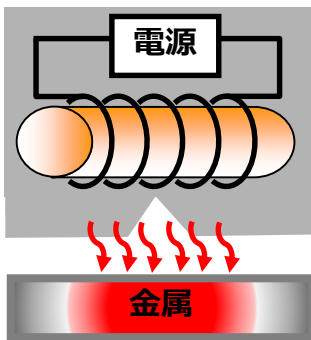
←ホットボックスによる作業をYou tube動画でご覧頂けます。

<https://www.youtube.com/watch?v=1cP6StA5VYg>

QRコード

お問い合わせ

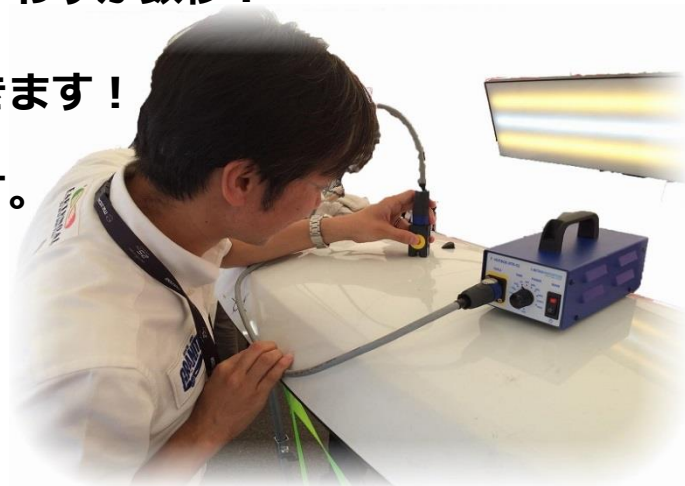
# IH誘導加熱とは？



IH (Induction Heating) とは、導線に交流電流を流すと、その周りに向きと強度の変化する磁力線が発生します。その近くに電気を通す物質（金属）を置くと変化する磁力線の影響を受けて、金属の中に渦電流が流れます。金属には電気抵抗があるため電流が流れると、（電力=電流<sup>2</sup>×抵抗分のジュール熱）が発生して金属が自己発熱をする原理です。

## ホットボックスは、多くのメリットがあります！

- ◆目視作業でプーリング（引き出し作業）わずか数秒！
- ◆軽量コンパクトで、どこでも作業ができます！
- ◆高張力鋼板の絞り作業が容易に行えます。
- ◆ツールアクセスの難しい箇所に最適！



## オプションパーツ



デント用コンパクトLED  
ライト（高性能タイプ）  
135mm×330mm



デント用LEDライト  
（標準タイプ）  
170mm×470mm



デント用ラインボード  
210mm×290mm



ケーブル（標準タイプ）  
長さ：1.35m



樹脂ポンチ  
15mm×90mm



ペンスイッチ  
（スモールタイプ）



ペン・スイッチ  
（標準タイプ）



ケーブル（ロングタイプ）  
長さ：3m

